

Fizyotech

FIZYOTECH – FT-70



- Fizyodispenser cihazı %100 Türk üretimidir.
- Ft-70 ve Ft-30 olarak iki modelden oluşmaktadır.
- Ft-70 android işletim sistemi eşsiz bir mühendislik yazılımı ile tam dokunmatik tablet üstüne kurulmuş bir cihazdır.
- Fizyodispenser otomatik ekranında ki seçeneklerden kullanım türünü seçersiniz ve yapılacak mudahaleye göre ayarlara bilirsiniz.
- Fizyodispenserkullanıycaya hitap eden kaydetme seçenekleri mevcuttur. Ameliyat esnasın da kayıtlı ayarları seçerek hiç zorlanmadan istenilen vaziyete gecer ve farklı ayarlarınızı da kaydetmeniz için size 10 tane seçenek sunulmuştur.

- Kullanımı tamamen Türkçe olup çok rahat bir şekilde kullanabilirsiniz. Diğer dil seçenekleri de mevcuttur.
- Fizyodispenser kullanıcı adı , hız , tork , serum akış hızı ve angulduruva oranı olmak üzere Beş kısımdan oluşur.
- Serum akış hızı ve tork bölümünü otomatik veya manuel olarak kullanabilirsiniz.
- Fizyodispenser pedalı kablo kalabalıklığı yapmaksızın tamamen kablosuzdur. Kablosuz pedalın üstünde ise serum akışı değiştirme ,torkyükseltme,anguldurvanın geriye ve ileri dönüşünü kontrol eden düğme, kullanıcı değiştirme seçenekleri pedal üzerinde de mevcuttur.
- Fizyodispenser kullanımın yanı sıra cihazımız size endodonti tedavisi için bir menü daha sunuyor.
- Fizyodispenser menü bölümün de ek olarak hasta bilgileri , uygulanan tedaviler , randevu bölümleri de eklenmiştir.
- Hasta bilgileri : bu alan da hasta adı soyadı tarih ameliyat saati ve hastanın ağzın da hangi diş ve bölgesi belirtilir. Hasta diğer geldiğinde kayıt bölümün den ne yapıldığını rahatca görebilirsiniz.
- Uygulanan tedaviler : bu bölümde hastaya uygulanan baksa tedaviler varsa onları da ekleye biliyorsunuz .
- Randevu sistemi de ise hastaya hangi gün hangi tarih de randevu verecekseniz size seçenekleri sunar ve o gün sistem size otomatik olarak haber verir.
- Hasta daha sonra dan veya sehir dışın da olduğun da ise hasta bilgileri hastaya tek tuşla mail kolaylığı sağlıyor.
- İçersin de ödeme borç bilgisi de mevcut olmak da ve bunlara ulaşmak için size özel şifre seçenekleri de mevcuttur.
- Ayarlar bölümün de ise program sıfırlama şifre değiştirme ve program dilini değiştirme seçenekleri de mevcuttur.

FT-70

FARKLI ÖZELLİKLERİ

- %100 Türk malı olması.
- Dokun matik Tablet ve android işletim sistemine sahip olması.
- Fizyodispenser pedalı kablo kalabalıklığı yapmaksızın tamamen kablosuzdur.
- Fizyodispenser kullanımın yanı sıra cihazımız size endodonti tedavisi için bir menü daha sunuyor.
- Tablet üzerinden röntgen görüntüleme , hasta takip , borç bakiye bilgisi , randevu , diğer tedavi türleri .
- Hasta bilgilerinin tamamını mail atma ve arşivleme.
- Yedek parça ve servis özelliği de mevcuttur.

fizyotech

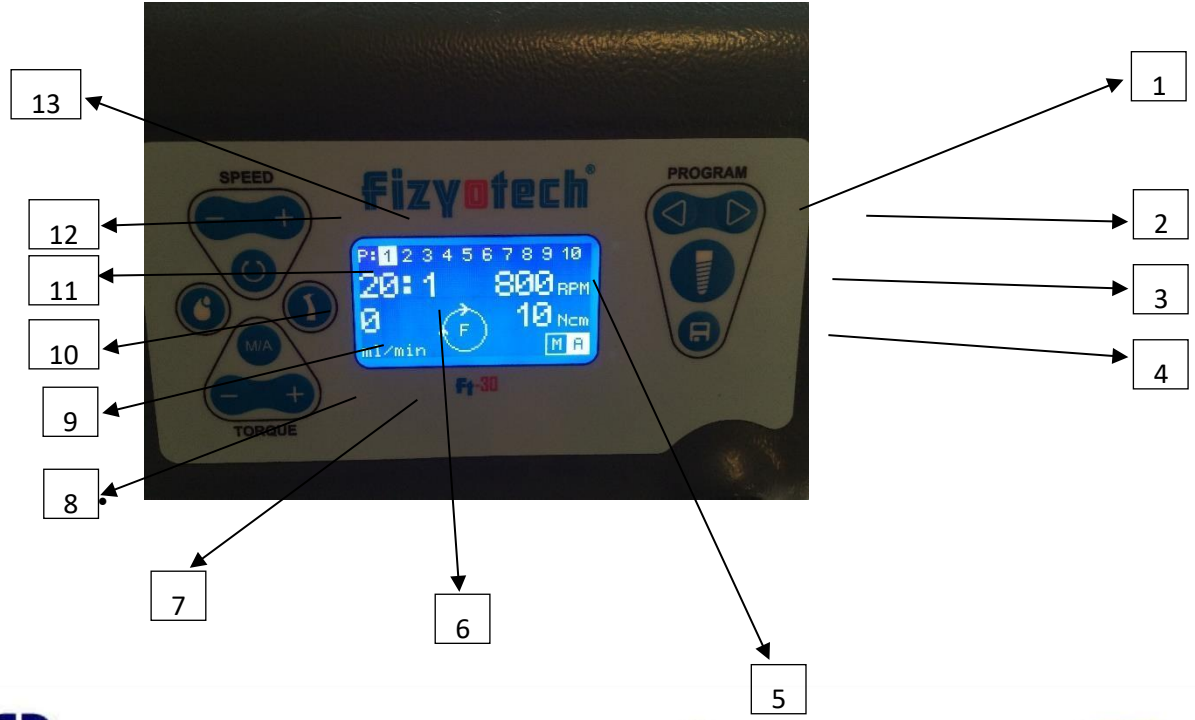
FİZYOTECH – FT-30

- Fizyodispenser cihazı %100 Türk üretimidir.
- Klinik ve servis fizyosudur.
- Bütün özelliklerine kontrol panelinden tek tuşla ulaşılması
- 20 ile 35.000 devir arası motor devir oranı.
- 10 kullanıcı kayıt özelliği.
- 100 N (Newton) tork üretme özelliği.
- Dakika da 100 ml. Serum akışı.
- İleri geri pedaldan kontrol.
- İleri geri özelliği.
- Serum fizyolojik kontrol özelliği.
- Program kontrol özelliği

- Hız kontrol özelliđi
- Menü başlamadan önce kalibrasyon özelliđi.
- Cihaz başlamadan önce kalibrasyon özelliđi
- Lcd ekran
- Yedek parça ve servis özelliđi.

Fizyotech Kullanım Kılavuzu FT-30

- 1-)Kullanıcı özel ayarlarını geriye almak için kullanılır.
- 2-)Kullanıcı özel ayarlarını deđiştirmek veya kayıtlı ayarı ileri almak için kullanılır.
- 3-)Kullanıcı özel ayarı tek tuşla geçiş sağlar.
- 4-)Kullanıcı özel ayarlarını kayıteder.
- 5-)LCD ekran ve yapılan işlemleri gösterir.



Fizyotech

6-)Anguldurva oranlarının ayarlandığı kısımdır, buraya tıklandıktan sonra istenilen ayarlamalar seçilir.

7-)Cihaz manuel konumda iken torku arttırmak için kullanılan butondur.

8-)Cihaz manuel konumda iken torku azaltmak için kullanılan butondur.

9-)Otomatik veya manuel tork ayarlama butonudur.

10-)Serum akış hızlarının ayarlandığı kısımdır.

11-)Anguldurvanın dönüş yönünün değiştirildiği butondur.

12-)Cihazın dönüş hızını düşürmek için kullanılması gereken butondur.

13-)Cihazın dönüş hızını yükseltmek için kullanılması gereken butondur.

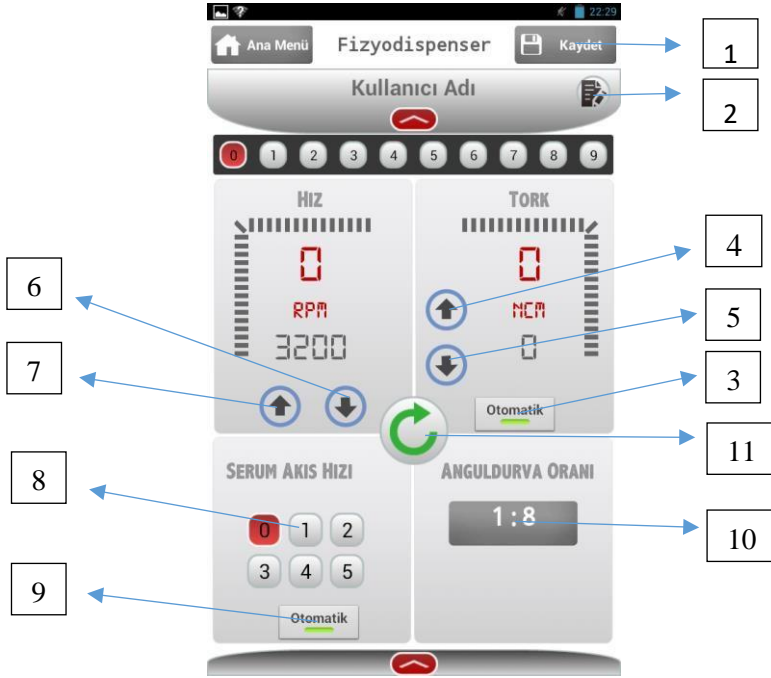
Fizyotech Kullanım Kılavuzu FT-70

A-)Fizyotech giriř sayfasıdır buradan menüleri kullanarak istenilen bölgeye geçiř sağlanır.

fizyotech



B-)Fizyodispenser Sayfası



1-) Kullanıcı özel ayarlarını kaydeden butondur.

2-) Kullanıcı adını düzenleyen butondur.

3-) Otomatik veya manuel tork ayarlama butonudur.

4-) Cihaz manuel konumda iken torku arttırmak için kullanılan butondur.

6-) Cihazın dönüş hızını düşürmek için kullanılması gereken butondur.

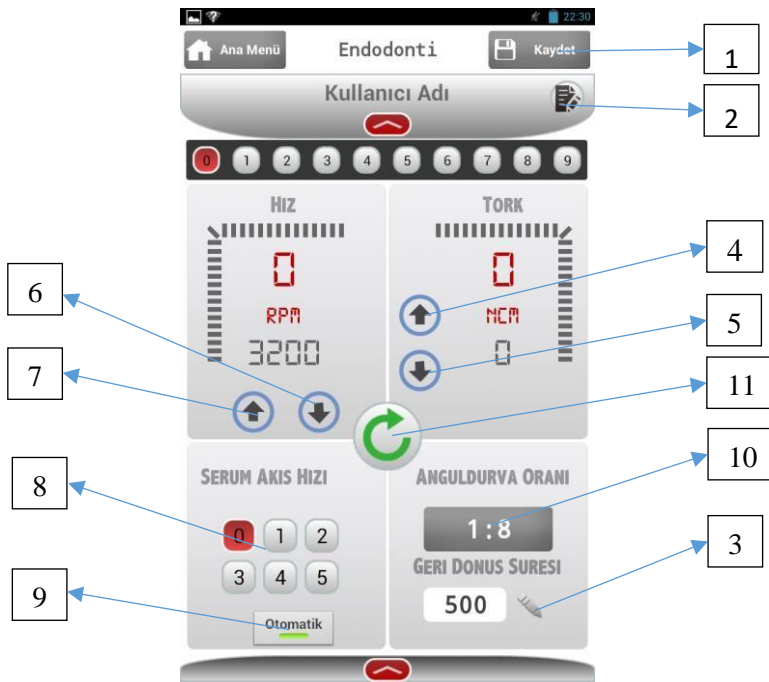
7-) Cihazın dönüş hızını yükseltmek için kullanılması gereken butondur.

8-) Serum akış hızlarının ayarlandığı kısımdır. 9-) Serum akış hızının otomatik veya manuel konuma getirme butonudur.

10-) Anguldurva oranlarının ayarlandığı kısımdır, buraya tıklandıktan sonra istenilen ayarlamalar seçilir.

11-) Anguldurvanın dönüş yönünün değiştirildiği butondur.

C-)Endodonti Sayfası



1-) Kullanıcı özel ayarlarını kaydeden butondur.

2-) Kullanıcı adını düzenleyen butondur.

3-) Anguldurvanın sıkıştığında geri dönüş süresinin milisaniye cinsinden ayarlandığı kısımdır.

4-) Cihaz manuel konumda iken torku arttırmak için kullanılan butondur.

5-) Cihaz manuel konumda iken torku azaltmak için kullanılan butondur.

6-) Cihazın dönüş hızını düşürmek için kullanılması gereken butondur.

7-) Cihazın dönüş hızını yükseltmek için kullanılması gereken butondur.

8-) Serum akış hızlarının ayarlandığı kısımdır.

9-) Serum akış hızının otomatik veya manuel konuma getirme butonudur.

10-) Anguldurva oranlarının ayarlandığı kısımdır, buraya tıklandıktan sonra istenilen ayarlamalar seçilir.

11-) Anguldurvanın dönüş yönünün değiştirildiği butondur.

D-)Tedavi Bilgileri Sayfası

Tedavi edilen hastaların ve yapılan tedavilerin listelendiği kısımdır.



1-) Yeni hasta kaydı gerçekleştiren butondur.

2-) Hasta isimleri arasında arama gerçekleştirmek için text girilen bölgedir

3-) Listedeki hastaya tıkladıktan sonra hasta bilgilerini görmek için tıklanması gereken butondur.

4-) Listedeki hastaya tıklandıktan sonra uygulanan tedavi seçiminin görüntülenmesini görmek için tıklanması gereken butondur.

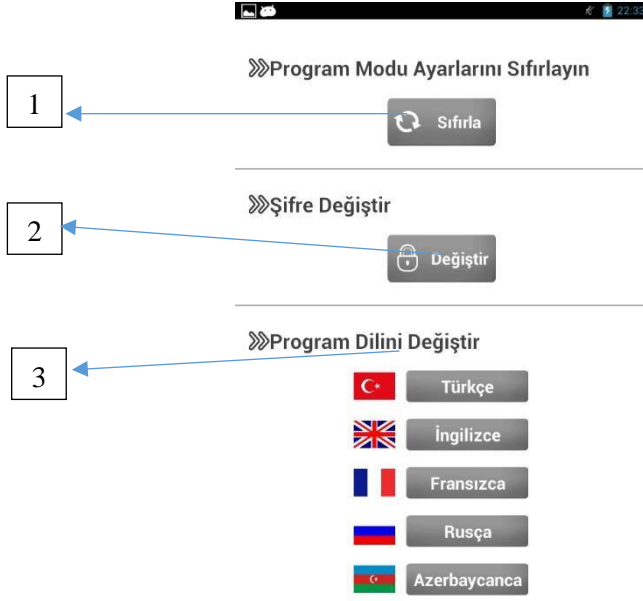
5-) Randevuları listelemek için basılması gereken butondur.

6-) Hastaya tıklandıktan sonra hastayı düzenlemek için basılması gereken butondur.

7-) Hastaya tıklandıktan sonra hastayı silmek için basılması gereken butondur. 8-) Hastaların listelendiği kısımdır.

9-) Hastaya tıklandıktan sonra hastada kullanılan tedavi bilgilerinin mail olarak göndermek için tıklanması gereken butondur.

E-) Ayarlar Sayfası



1-) Program ayarlarını sıfırlayan butondur.

2-) Şifre ayarlarını deęiřtiren bölümdür.

3-) Program dilini deęiřtiren butonların bulunduęu bölümdür.

F-) Diğer Hasta Bilgilerine Ulaşma Yolları

Ödeme Borç Bilgisi = tedavi bilgileri >> listeden hasta seçimi >>uygulanan tedavi >> ödeme Borç bilgisi

Kayıtlı İmplant = Tedavi Bilgileri >> listeden hasta seçimi >>uygulanan tedavi >> Kayıtlı İmplant

Randevu Ekleme = Tedavi Bilgileri >> listeden hasta seçimi >>Randevular >>Randevu Ekle

Randevu Görüntüle = Tedavi Bilgileri >> listeden hasta seçimi >>Randevular >> Randevu Görüntüle

Röntgen Ekleme = Tedavi Bilgileri >> listeden hasta seçimi >> Hasta Bilgileri >> Röntgen

Hastalık Bilgisi = Tedavi Bilgileri >> listeden hasta seçimi >> Hasta Bilgileri >> Hastalık Bilgisi

İmplant Bilgisi = Tedavi Bilgileri >> listeden hasta seçimi >> Hasta Bilgileri >>İmplant Bilgisi

Diğer Tedaviler = Tedavi Bilgileri >> listeden hasta seçimi >> Hasta Bilgileri >> Diğer Tedaviler